

Negozi / Shops

Testo / Text
Elena Sommariva

Innovazione e sostenibilità insieme nello sport

Inaugurata la scorsa estate a Parigi, la terza "House of Innovation" di Nike (dopo quelle di New York e Shanghai) punta molto, quasi tutto, sulla sostenibilità. Oltre al viaggio immersivo, distribuito su quattro livelli e 2.400 m² che, sugli Champs-Élysées, nel cuore della capitale francese, promette di dare accesso "alle migliori innovazioni, alle esperienze e allo *storytelling* degli atleti", c'è infatti anche largo spazio per l'ecologia, incarnata a grandi lettere e grafica dai toni acidi dall'onnipresente slogan "Move to zero", di corsa verso un futuro dove le emissioni di carbonio e i rifiuti saranno azzerati. Questa attenzione alla sostenibilità si concretizza, tra le altre cose, nella gestione a energia rinnovabile del negozio (grazie alla *partnership* con Iberdrola, azienda eolica spagnola, tra le più grandi del mondo) e nel largo utilizzo di materiale riciclato o riciclabile (oltre 85.000 kg), intrecciato nel progetto del negozio e, in particolare, nelle finiture degli interni e nelle strutture espositive. Tra i materiali impiegati c'è il pavimento in calamina di Planium, già utilizzato per la sede londinese di Nike, nel 2019. La calamina è uno strato di ossidazione superficiale che si genera durante la laminazione a caldo di una lastra di acciaio. Viene impiegata per creare superfici uniche: ogni elemento è infatti diverso nelle sue sfumature cromatiche, più o meno omogenee o screziate, oltre a essere completamente riciclabile. Un altro elemento di sostenibilità del sistema SM02 Evolution Floor, formato da lastre accoppiate a un sottofondo di gomma fonoassorbente, è nella modalità di posa, le piastre sono infatti semplicemente fissate - con viti - che lo rende stabile, e al contempo reversibile, senza l'impiego di collanti. Anche la produzione avviene con il minore impatto ambientale possibile poiché le piastre sono tagliate con precisione millimetrica impiegando tecnologia laser fibra. 




Courtesy of Nike

Innovation and sustainability together in sports

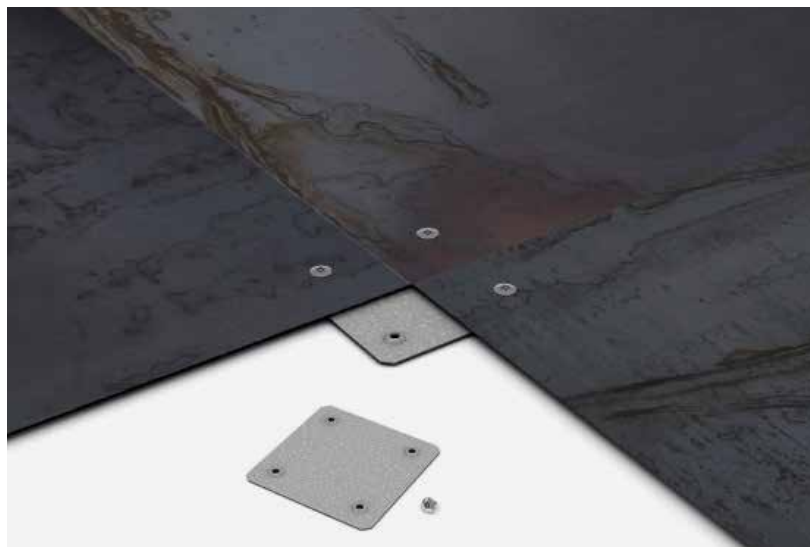
Inaugurated this past summer in Paris, the third "House of Innovation" by Nike (after the ones in New York and Shanghai) is betting, almost everything, on sustainability. In addition to an immersive journey, spread out on four floors and 2,400 m² that, along the Champs-Élysées, in the heart of the French capital, promises to give access "to the best inventions, experiences and storytelling by athletes", there is also room for ecology, incarnated in the large letters and graphics in bold colours

of the omnipresent slogan "Move to zero", heading quickly towards a future where carbon emissions and waste will be reduced to zero. This attention to sustainability is also found in the use of renewable energy in the store itself (thanks to a partnership with Iberdrola, a Spanish wind power company, one of the biggest in the world) and in the widespread presence of recycled/ recyclable materials (over 85,000 kg), integrated with the store's design and the interior finishes/display structures. These include the Planium Calamine floor, already found in Nike's flagship store in London, in 2019. Calamine is a surface

oxidation layer that is generated during the hot rolling of a steel plate. It creates unique surfaces: in fact, each element is different in its nuances, more or less uniform or speckled, plus it is completely recyclable. Another sustainable feature of the SM02 Evolution Floor system, made up of tiles paired with a soundproof rubber layer, is the simple installation; the tiles use screws, which make them stable but at the same time reversible, without any need for adhesives. Production also entails the lowest environmental impact possible since the tiles are cut with millimetric precision using fibre laser technology. 



Courtesy of Nike



Sopra: la sezione "Athlete speed test". Per il pavimento è stato usato il sistema SM02 Evolution Floor di Planium, con finitura calamina. Estrema sinistra: vista della scala che collega i diversi livelli della House of Innovation di Parigi. A sinistra: dettaglio del fissaggio angolare con viti, tra piastra e piastra, ognuna misura 600 x 600 mm
■ Above: "Athlete speed test" section. The SM02 Evolution Floor system by Planium, with a calamine finish. Far left: view of the stairs connecting the different floors of the House of Innovation in Paris. Left: detail of corner installation with screws, between the tiles measuring 600 x 600 mm