

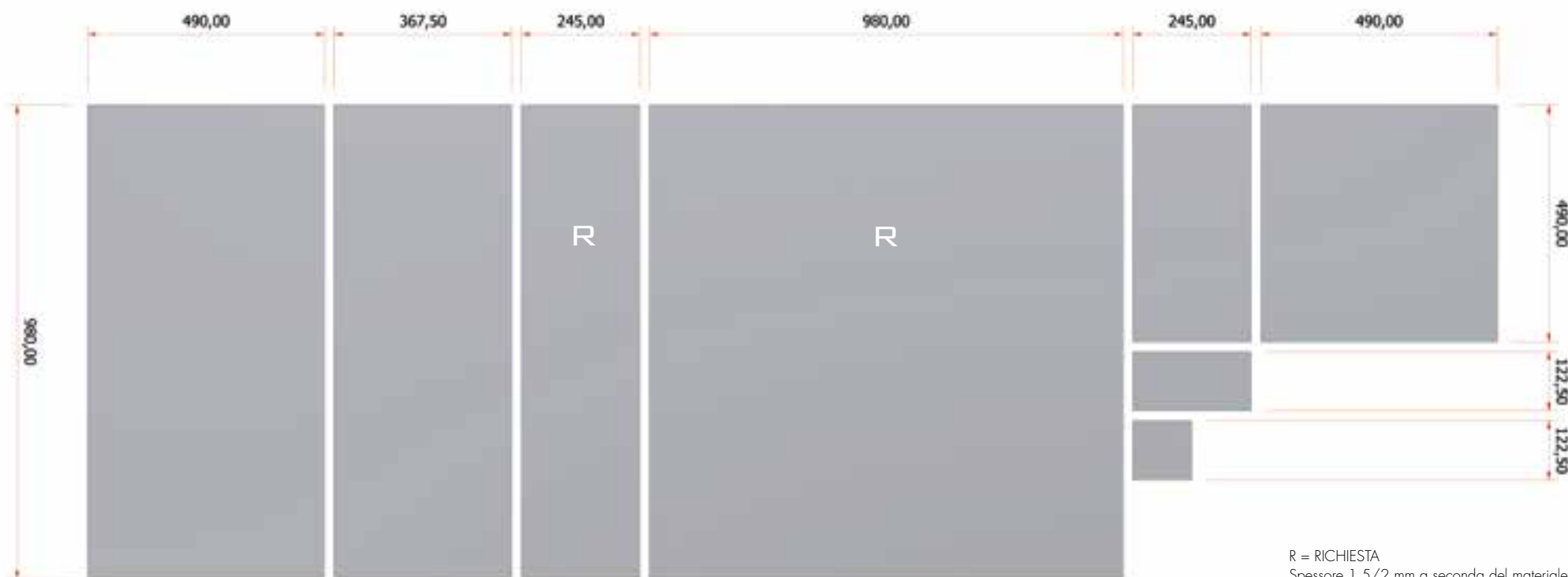
MATERIALI  
DI FINITURA

PLANIUM  
UNIQUE SURFACES

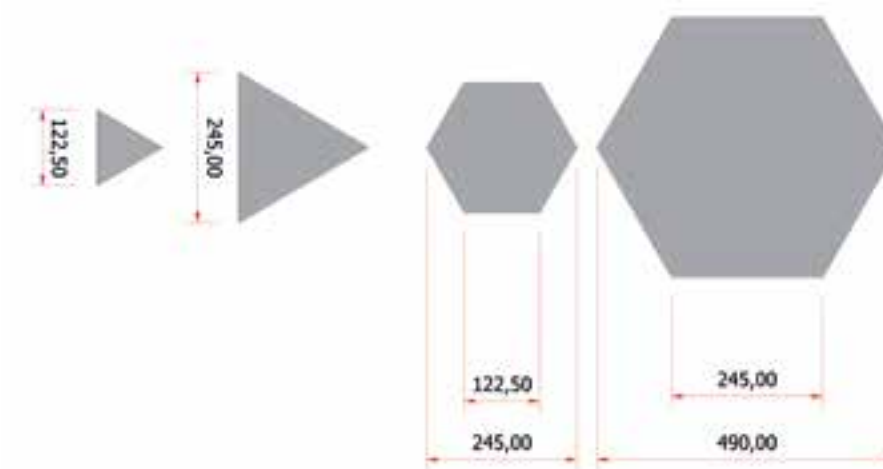
## MATERIALI DI FINITURA

I nostri materiali di finitura sono di alta qualità, naturali e riciclabili.

FORMATI: SISTEMI DI POSA A PAVIMENTO MGO1 MAGNETIC, APO1 LAY, ACO1 STICK-ON, SISTEMA DI POSA A PARETE ACO2 STICK-ON.



R = RICHIESTA  
Spessore 1,5/2 mm a seconda del materiale



Eventuali dislivelli millimetrici tra le piastre (pari al massimo ai 2/3 dello spessore della lamina di metallo) non sono da considerarsi difetti.

## PULIZIA E CURA.

Si consiglia di aspirare o passare una scopa morbida subito dopo l'installazione e regolarmente, a pulizia delle superfici. Utilizzare feltri sotto complementi d'arredo, quali mobili o sedie, il cui spostamento potrebbe rigare le finiture. Posizionare zerbini nelle aree di ingresso, asciugare ristagni d'acqua e tenere comunque sempre asciutte le superfici per evitare la creazione di aloni o ossidazioni.

Per la detersione e protezione attenersi ai consigli successivamente indicati e non applicare prodotti aggressivi, ma neutri. Planium, prima di consegnare ogni piastrella (salvo richiesta specifica contraria) effettua un pretrattamento con i detergenti/lucidanti di seguito menzionati, per ridurre la porosità dei materiali e proteggerli.

Sole diretto e continuo potrebbe causare, per via dell'alta conducibilità tipica dei metalli, variazioni dimensionali e formali. La calamina in particolare è un prodotto da interni; deve essere installata ed utilizzata a temperature comprese tra i 15 e 35 gradi centigradi. L'esposizione prolungata a sole diretto determina inoltre un'accelerazione del processo ossidativo con conseguenti modifiche cromatiche.

### ACCIAI, ACCIAI OSSIDATI, RAME, OTTONE, BRONZO

Questi metalli si possono detergere con prodotti neutri per la consueta pulizia dei pavimenti; particolarmente idonei i lava-incera EUFAST e all'occorrenza il lucidante VENUS, entrambi emulsioni di KITER o equivalenti (consultare la relativa scheda tecnica [www.kiterdetergenti.it](http://www.kiterdetergenti.it)).

Per quanto riguarda il metodo di applicazione, consigliamo l'uso di un panno umido per pavimenti, in modo da ottenere una rapida asciugatura, che non lasci aloni dovuti al ristagno di acqua.

Per superfici estese è possibile utilizzare macchine per la pulizia con detergenti industriali neutri o i prodotti sopra indicati, assicurandosi, per i motivi già sopra precisati, di non lasciare sulla superficie una quantità persistente di acqua.

### CALAMINA

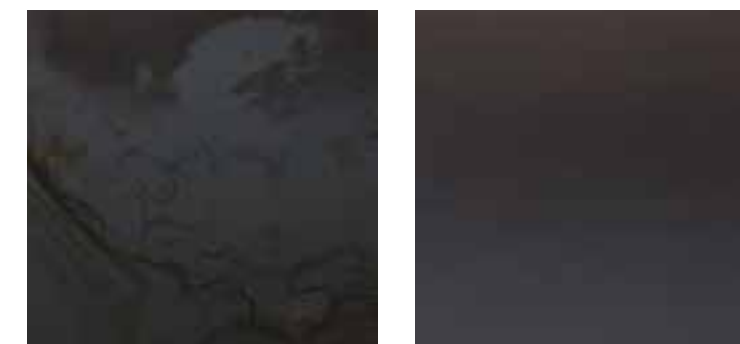
La Calamina è un materiale a base di ferrite e il suo specifico processo di produzione (laminazione a caldo) procura macchie con contrasti nella grana e nel colore, che rendono ogni singola lastra diversa l'una dall'altra e quindi unica. Inoltre, la base del materiale di ferrite origina l'inevitabile lenta ossidazione delle piastrelle, che creerà in seguito sfumature e venature, considerate parte dell'unicità della Calamina stessa.

Per evitare un indesiderato eccesso di ossidazione, si consiglia di non lasciare a lungo ristagni di acqua sul pavimento ma, nel caso in cui una quantità considerevole di liquidi dovesse cadere accidentalmente, asciugare in un tempo ragionevole. Prestare attenzione ai portaombrelli e vasi, a meno che provvisti di sottovaso.

Per quanto riguarda la pulizia, proponiamo l'uso di un panno umido per pavimenti, in modo da effettuare una rapida asciugatura. Nelle aree pubbliche o spazi ampi è possibile utilizzare qualsiasi macchina per la pulizia con detergenti industriali neutri; assicurarsi che la macchina non lasci sulla superficie una quantità persistente di acqua per lungo tempo.

A seconda del passaggio di persone sul pavimento, consigliamo di utilizzare periodicamente (una volta alla settimana o al mese secondo il desiderio o necessità) il detergente liquido EUFAST di KITER che pulisce, ravviva e protegge la superficie della Calamina.

Questo detergente deve essere impiegato diluito in acqua o puro, direttamente sulle piastrelle; si consiglia di alternarlo diluito un paio di volte e puro una volta. Nel caso in cui non si volessero utilizzare i detergenti specifici indicati, si consiglia di applicare un prodotto neutro, non aggressivo, diluito in acqua.

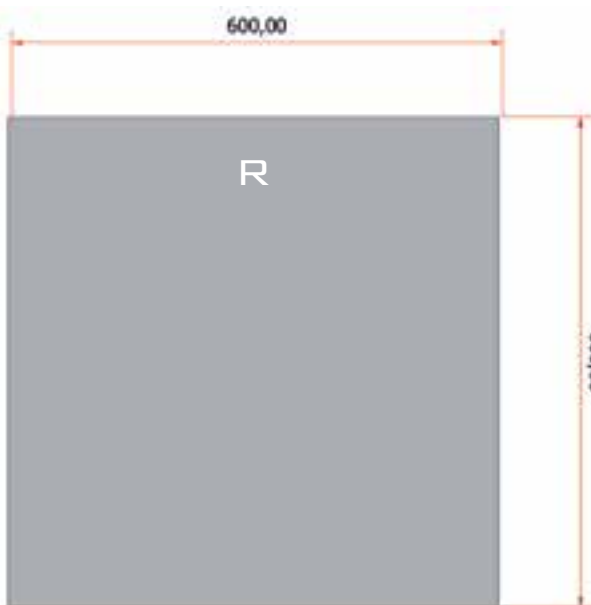


Esempi di finitura in Calamina

# MATERIALI DI FINITURA

I nostri materiali di finitura sono di alta qualità, naturali e riciclabili.

FORMATI: SISTEMI DI POSA A PAVIMENTO PLO1 INVISIBLE, SMO1 SISTEMAMEN, SMO2 EVOLUTION, MR01 MODULO RADIANTE.



Spessore 7 mm a seconda del materiale

Eventuali dislivelli millimetrici tra le piastre (pari al massimo ai 2/3 de lo spessore della lamina di metallo) non sono da considerarsi difetti.

## TEST.

FINITURA	SPECIFICA	STANDARD	VALORE
Acciaio spazzolato	Resistenza allo scivolamento TORTUS	BCRA - DM236	$\mu > 0,40$
	Coefficiente di attrito dinamico su superficie bagnata	ANSI A137.1 - DCOF	0,62
Acciaio satinato	Resistenza allo scivolamento	BGR 181 - DIN51130	R10
Acciaio goffrato	Resistenza allo scivolamento	BGR 181 - DIN51130	R9
Tela d'acciaio	Resistenza allo scivolamento	BGR 181 - DIN51130	R10
Rame spazzolato	Resistenza allo scivolamento TORTUS	BCRA - DM236	$\mu > 0,40$
	Coefficiente di attrito dinamico su superficie bagnata	ANSI A137.1 - DCOF	0,62
Rame satinato	Resistenza allo scivolamento	BGR 181 - DIN51130	R10
Tela di rame	Resistenza allo scivolamento	BGR 181 - DIN51130	R10
Ottone spazzolato	Resistenza allo scivolamento TORTUS	BCRA - DM236	$\mu > 0,40$
	Coefficiente di attrito dinamico su superficie bagnata	ANSI A137.1 - DCOF	0,62
Ottone satinato	Resistenza allo scivolamento	BGR 181 - DIN51130	R10
Tela di ottone	Resistenza allo scivolamento	BGR 181 - DIN51130	R10
Bronzo spazzolato	Resistenza allo scivolamento TORTUS	BCRA - DM236	$\mu > 0,40$
	Coefficiente di attrito dinamico su superficie bagnata	ANSI A137.1 - DCOF	0,62
Calamina	Resistenza allo scivolamento TORTUS	BCRA - DM236	$\mu > 0,40$
	Coefficiente di attrito dinamico su superficie bagnata	ANSI A137.1 - DCOF	0,62
	PENDULUM	BS 7976-2: 2002	Asciutto PTV 62/ Bagnato PTV 42
Acciaio ossidato spazzolato	Resistenza allo scivolamento	BGR 181 - DIN51130	a partire da R9*
	Resistenza allo scivolamento TORTUS	BCRA - DM236	$\mu > 0,40$
Acciaio ossidato satinato	Resistenza allo scivolamento	ANSI A137.1 - DCOF	0,62
	Resistenza allo scivolamento	BGR 181 - DIN51130	R10
Tela di acciaio ossidato	Resistenza allo scivolamento	BGR 181 - DIN51130	R10

$\mu > 0,40$  = risultato della prova positivo (suole in cuoio asciutto e gomma bagnata). • Valore Minimo richiesto ANSI A137.1 - 2012  $\geq 0,42$ . • Test del Pendolo: l'UK Slip Resistance Group raccomanda le seguenti linee guida (BS 7976-2: 2002), PTV 0-24 Alto Potenziale Scivolosità, PTV 25-35 Moderato Potenziale Scivolosità, PTV 36+ Basso Potenziale Scivolosità. • La normative tedesca DIN 51130 e la norma BGR 181 prevedono la classificazione R9-R13 (minimo-molto elevato).

\* A richiesta (indice raggiunto con trattamenti superficiali Planium).



ACCIAIO SPAZZOLATO



ACCIAIO SATINATO



TELA DI ACCIAIO



ACCIAIO GOFFRATO



CEMENTO INOSSIDABILE



RAME SPAZZOLATO



RAME SATINATO



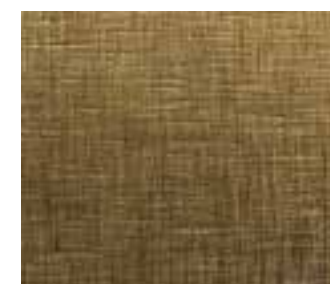
TELA DI RAME



OTTONE SPAZZOLATO



OTTONE SATINATO



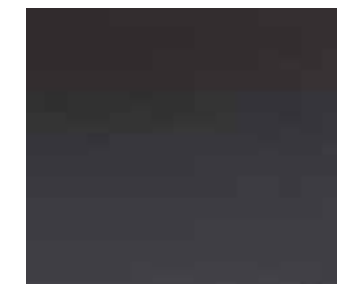
TELA DI OTTONE



BRONZO SPAZZOLATO



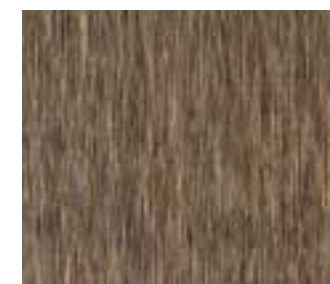
CALAMINA



CALAMINA



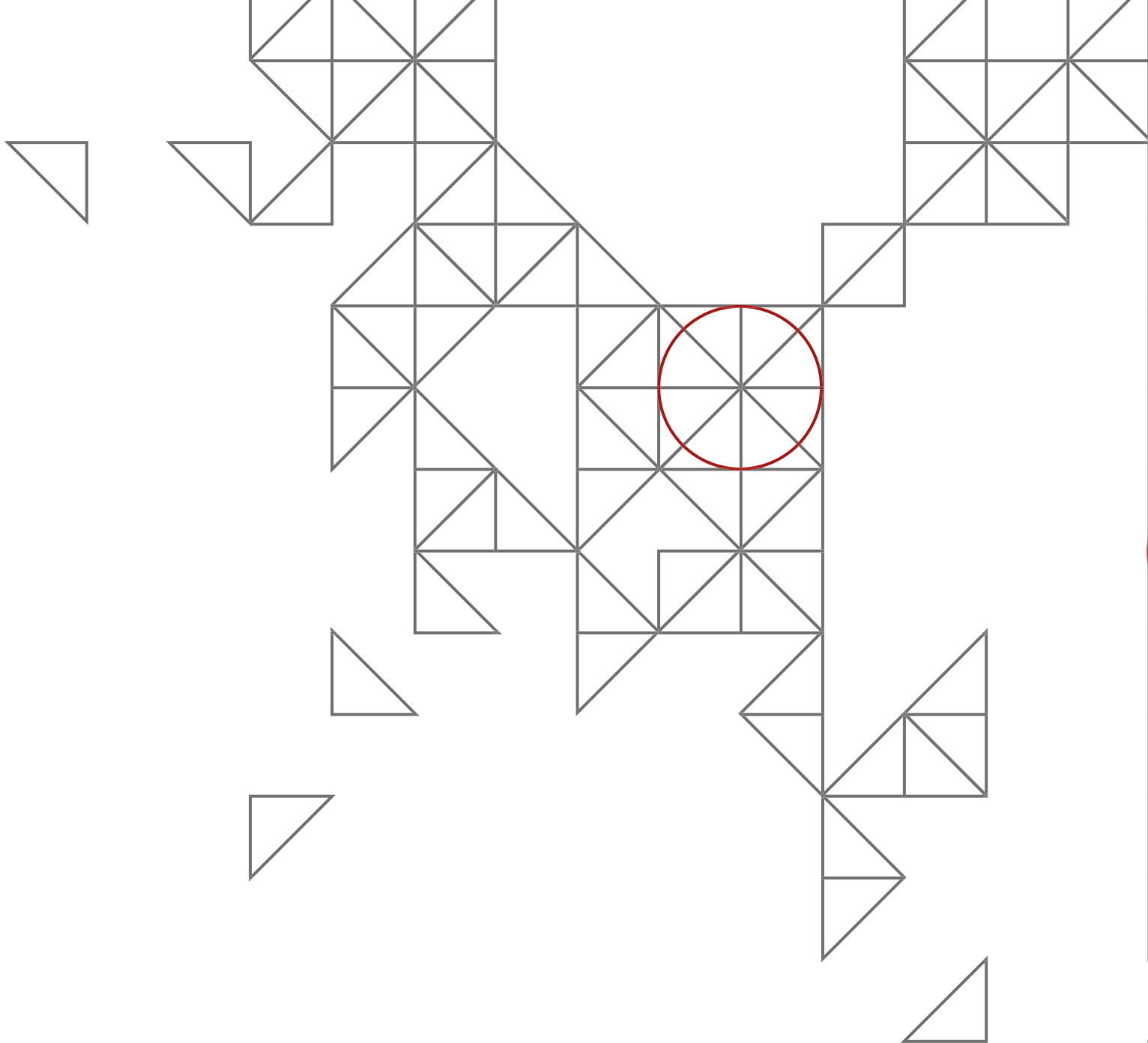
ACCIAIO OSSIDATO SPAZZOLATO



ACCIAIO OSSIDATO SATINATO



TELA DI ACCIAIO OSSIDATO



Planium S.r.l. con passione e conoscenza dà forma alle idee, a progetti creativi raffinati, eleganti, unici; utilizza l'innovazione tecnologica con esperienza, per dare vita a nuove superfici, nuovi ambienti contemporanei. Plasma il metallo, modellandolo a misura, secondo i gusti del cliente; pone attenzione ai dettagli, dando importanza a qualità e sostenibilità.

Nascono così i sistemi di pavimentazione e rivestimento Planium: funzionali nelle pose, eleganti nelle finiture, unici in questo prestigioso connubio 100% made in Italy.

T G R O U P  
INNOVAZIONE NEL DNA



PLANIUM

Via L. Tolstoj, 27/A • 20098 San Giuliano Milanese (MI) • Italy  
Tel. +39 02 9831 902 • Fax +39 02 9837 570  
[www.planium.it](http://www.planium.it) • [planium@planium.it](mailto:planium@planium.it)