

M A T E R I A L I
D I F I N I T U R A

PLANIUM
UNIQUE SURFACES

MATERIALI DI FINITURA

I nostri materiali di finitura sono di alta qualità, naturali e riciclabili.

TEXTURE: SISTEMI DI POSA A PAVIMENTO MGO1 MAGNETIC, AP01 LAY, AC01 STICK-ON, PLO1 INVISIBLE, SMO1 SISTEMAMEN, SMO2 EVOLUTION

SILVER COLLECTION



ACCIAIO SPAZZOLATO



ACCIAIO SATINATO



TELA DI ACCIAIO



ACCIAIO GOFFRATO

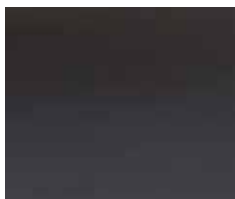


CEMENTO INOSSIDABILE

ECLIPSE COLLECTION



CALAMINA



CALAMINA



ACCIAIO OSSIDATO
SPAZZOLATO

TEXTURE: SISTEMA DI POSA A PARETE AC02 STICK-ON

SILVER COLLECTION



ACCIAIO SPAZZOLATO



ACCIAIO SATINATO



TELA DI ACCIAIO



ACCIAIO GOFFRATO



CEMENTO INOSSIDABILE

CHARME COLLECTION



RAME SPAZZOLATO



RAME SATINATO



TELA DI RAME



OTTONE SPAZZOLATO



OTTONE SATINATO



TELA DI OTTONE

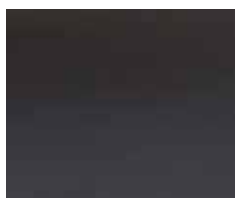


BRONZO SPAZZOLATO

ECLIPSE COLLECTION



CALAMINA



CALAMINA



ACCIAIO OSSIDATO
SPAZZOLATO

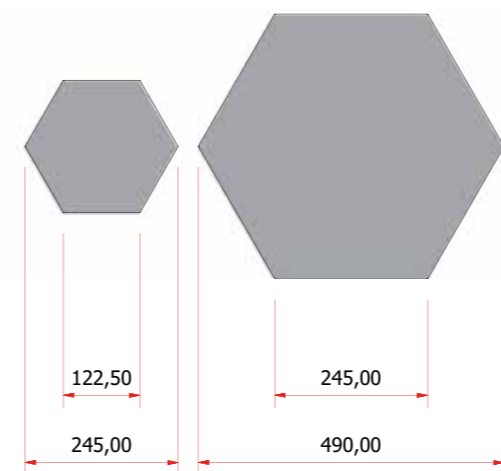
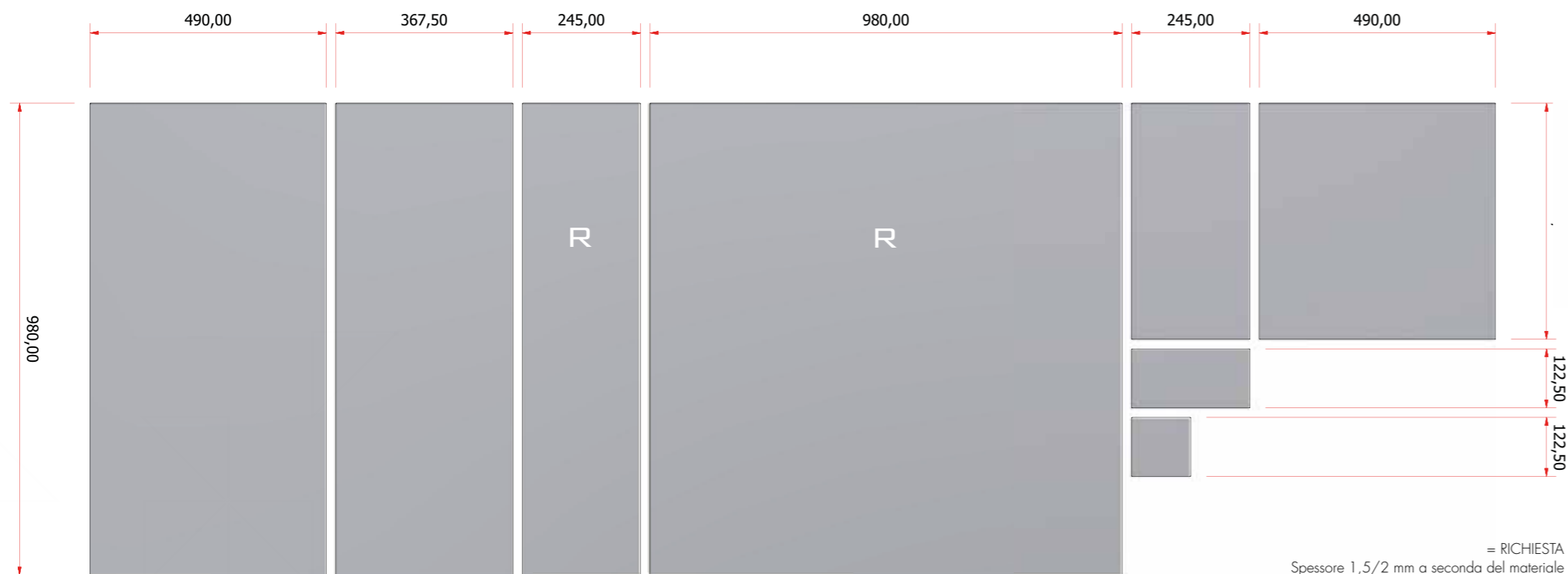


ACCIAIO OSSIDATO
SATINATO



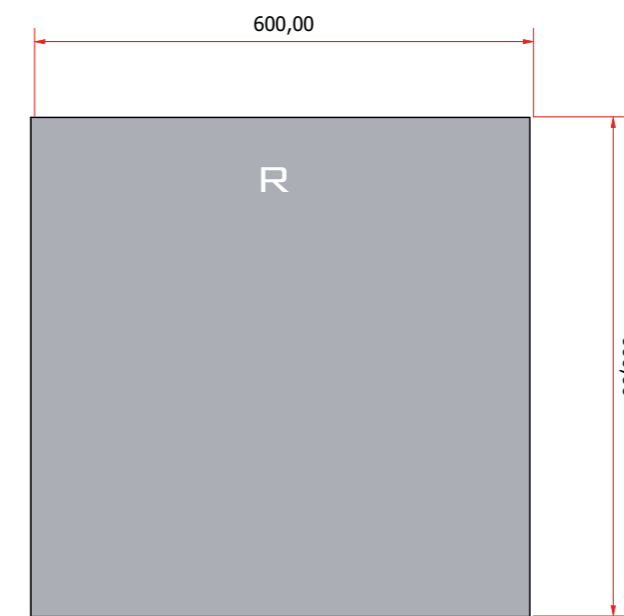
TELA DI ACCIAIO
OSSIDATO

FORMATI: SISTEMI DI POSA A PAVIMENTO MGO1 MAGNETIC, APO1 LAY, ACO1 STICK-ON, SISTEMA DI POSA A PARETE ACO2 STICK-ON



Eventuali dislivelli millimetrici tra le piastre (pari al massimo ai 2/3 dello spessore della lamina di metallo) non sono da considerarsi difetti.

FORMATI: SISTEMI DI POSA A PAVIMENTO PLO1 INVISIBLE, SMO1 SISTEMAMEN, SMO2 EVOLUTION, MRO1 MODULO RADIANTE



Eventuali dislivelli millimetrici tra le piastre (pari al massimo ai 2/3 dello spessore della lamina di metallo) non sono da considerarsi difetti.

PULIZIA E CURA

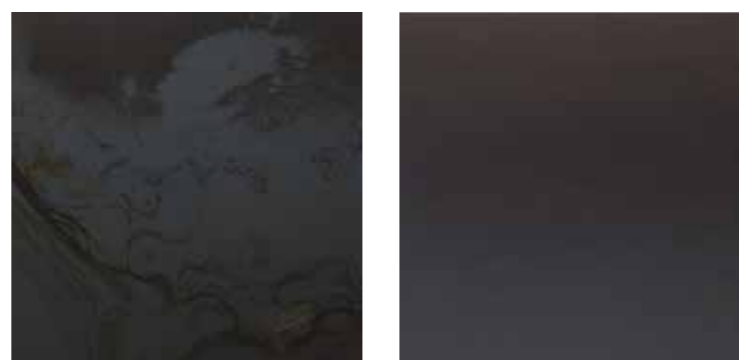
Si consiglia di aspirare o passare una scopa morbida subito dopo l'installazione e regolarmente, a pulizia delle superfici. Utilizzare feltri sotto complementi d'arredo quali mobili o sedie, il cui spostamento potrebbe rigare le finiture. Posizionare zerbini nelle aree di ingresso, asciugare ristagni d'acqua e tenere comunque sempre asciutte le superfici per evitare la creazione di aloni o ossidazioni.

Per la detersione e protezione attenersi ai consigli successivamente indicati e non applicare prodotti aggressivi ma, neutri. Planium prima di consegnare ogni piastrella (salvo richiesta specifica contraria) effettua un pretrattamento con i detergenti/lucidanti di seguito indicati, per ridurre la porosità dei materiali e proteggerli.

ACCIAI, ACCIAI OSSIDATI, RAME, OTTONE, BRONZO

Questi metalli si possono detergere con prodotti neutri per la consueta pulizia dei pavimenti; particolarmente indicati il lava-incera EUFAST e all'occorrenza VENUS, entrambi emulsioni di KITER o equivalenti (consultare la relativa scheda tecnica www.kiterdetergenti.it).

Per quanto riguarda il metodo di applicazione, consigliamo l'uso di un panno umido per pavimenti, in modo da ottenere una rapida asciugatura, che non lasci aloni, dovuti al ristagno di acqua. Per superfici estese è possibile utilizzare macchine per la pulizia con detergenti industriali neutri o i prodotti sopra indicati, assicurandosi, per i motivi già sopra precisati, di non lasciare sulla superficie una quantità persistente di acqua.



Esempi di finitura in Calamina

CALAMINA

La Calamina è un materiale a base di ferrite e il suo specifico processo di produzione (laminazione a caldo) procura macchie

con contrasti nella grana e nel colore, che rendono ogni singola lastra diversa l'una dall'altra e quindi unica. Inoltre, la base del materiale di ferrite origina l'inevitabile lenta ossidazione delle piastrelle, che creerà in seguito sfumature e venature, considerate parte dell'unicità della Calamina stessa.

Per evitare un indesiderato eccesso di ossidazione, si consiglia di non lasciare a lungo ristagni di acqua sul pavimento ma, nel caso in cui una quantità considerevole di liquidi dovesse cadere accidentalmente, asciugare in un tempo ragionevole. Prestare attenzione ai portaombrelli e vasi, a meno che provvisti di sottovaso.

Per quanto riguarda la pulizia proponiamo l'uso di un panno umido per pavimenti, in modo da effettuare una rapida asciugatura. Nelle aree pubbliche o spazi ampi è possibile utilizzare qualsiasi macchina per la pulizia con detergenti industriali neutri; assicurarsi che la macchina non lasci sulla superficie una quantità persistente di acqua per lungo tempo.

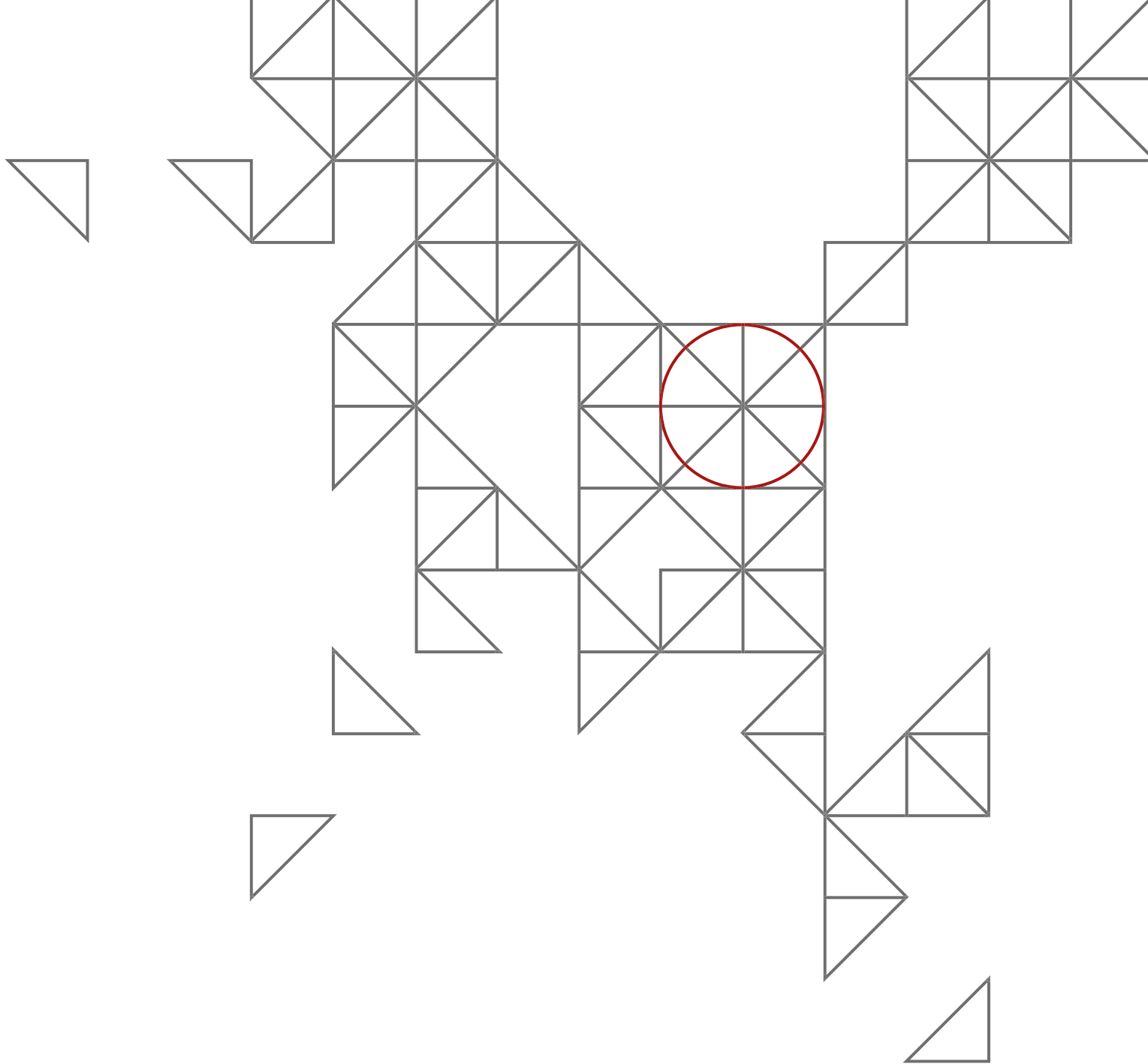
A seconda del passaggio di persone sul pavimento, consigliamo di utilizzare periodicamente (una volta alla settimana o al mese secondo il desiderio o necessità) il detergente liquido EUFAST di KITER che pulisce, ravviva e protegge la superficie della Calamina.

Questo detergente deve essere impiegato diluito in acqua o puro, direttamente sulle piastrelle; si consiglia di alternarlo diluito un paio di volte e puro una volta. Nel caso in cui non si volessero utilizzare i detergenti specifici indicati, si consiglia di applicare un prodotto neutro, non aggressivo, diluito in acqua.

TEST

FINITURA	SPECIFICA	STANDARD	VALORE
Acciaio spazzolato	Resistenza allo scivolamento TORTUS	BCRA - DM236	V
	Coefficiente di attrito dinamico su superficie bagnata	ANSI A137.1 - DCOF	0,62
Acciaio satinato	Resistenza allo scivolamento	BGR 181 - DIN51130	R10
Acciaio gofrato	Resistenza allo scivolamento	BGR 181 - DIN51130	R9
Tela d'acciaio	Resistenza allo scivolamento	BGR 181 - DIN51130	R10
	Resistenza allo scivolamento	BGR 181 - DIN51130	V
Rame spazzolato	Resistenza allo scivolamento	BGR 181 - DIN51130	0,62
	Resistenza allo scivolamento	BGR 181 - DIN51130	R10
Rame satinato	Resistenza allo scivolamento	BGR 181 - DIN51130	R10
Tela di rame	Resistenza allo scivolamento	BGR 181 - DIN51130	R10
Ottone spazzolato	Resistenza allo scivolamento	BGR 181 - DIN51130	V
	Resistenza allo scivolamento	BGR 181 - DIN51130	0,62
Ottone satinato	Resistenza allo scivolamento	BGR 181 - DIN51130	R10
	Resistenza allo scivolamento	BGR 181 - DIN51130	R10
Tela di ottone	Resistenza allo scivolamento	BGR 181 - DIN51130	V
	Resistenza allo scivolamento	BGR 181 - DIN51130	0,62
Bronzo spazzolato	Resistenza allo scivolamento	BGR 181 - DIN51130	V
	Resistenza allo scivolamento	BGR 181 - DIN51130	0,62
Calamina	Coefficiente di attrito dinamico su superficie bagnata	ANSI A137.1 - DCOF	0,60
	Resistenza allo scivolamento TORTUS	BCRA - DM236	V
	PENDULUM	BS 7976-2: 2002	Asciutto PTV 62/ Bagnato PTV 42
	Resistenza allo scivolamento	BGR 181 - DIN51130	R10
Acciaio ossidato spazzolato	Resistenza allo scivolamento TORTUS	BCRA - DM236	V
	Coefficiente di attrito dinamico su superficie bagnata	ANSI A137.1 - DCOF	0,62
Acciaio ossidato satinato	Resistenza allo scivolamento	BGR 181 - DIN51130	R10
Tela di acciaio ossidato	Resistenza allo scivolamento	BGR 181 - DIN51130	R10

V = risultato della prova positivo (suole in cuoio asciutto e gomma bagnata). • I valori BCRA prevedono una classificazione 1°- 5° dove 5° > 35° significa "molto elevato". • Valore Minimo richiesto ANSI A137.1 - 2012 ≥ 0,42. • Test del Pendolo: l'UK Slip Resistance Group raccomanda le seguenti linee guida (BS 7976-2: 2002), PTV 0-24 Alto Potenziale Scivolosità, PTV 25-35 Moderato Potenziale Scivolosità, PTV 36+ Basso Potenziale Scivolosità. • La normativa tedesca DIN 51130 e la norma BGR 181 prevedono la classificazione R9-R13 (minimo-molto elevato).



Planium S.r.l., con passione e conoscenza dà forma alle idee, a progetti creativi raffinati, eleganti, unici; utilizza l'innovazione tecnologica con esperienza, per dare vita a nuove superfici, nuovi ambienti contemporanei. Plasma il metallo, modellandolo a misura, secondo i gusti del Cliente; pone attenzione ai dettagli, dando importanza a qualità e sostenibilità.

Nascono così i sistemi di pavimentazione e rivestimento Planium: funzionali nelle pose, eleganti nelle finiture, unici in questo prestigioso connubio 100% made in Italy.

T G R O U P
INNOVAZIONE NEL DNA



PLANIUM

Via L. Tolstoj, 27/A • 20098 San Giuliano Milanese (MI) • Italy
Tel. +39 02 9831 902 • Fax +39 02 9837 570
www.planium.it • planium@planium.it