

SISTEMAMEN SM01

Sistema auto posante



Voce di capitolato

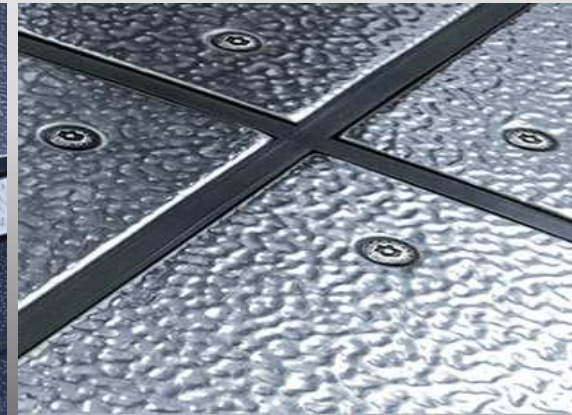
Piastrella autoposante, removibile con spessore totale 7 mm, composta da:

finitura in acciaio inossidabile, disponibile in diverse texture superficiali (texture standard: liscia spazzolata o goffrata), formato standard 600x600 mm (oppure a richiesta 457 x 457 mm);

finitura in acciaio calamina, formato standard 600 x 600 mm (oppure a richiesta 457 x 457 mm)

+

Supporto e appoggio (sottostante la finitura) in gomma nera vulcanizzata a croce centrale, fuga 7 mm, con piastrina incorporata di bloccaggio angolare a quattro fori, fissata con viti M5 in acciaio inox (taglio a croce) oppure M5 Torqs antifurto.



SISTEMAMEN SM01
Sistema auto posante

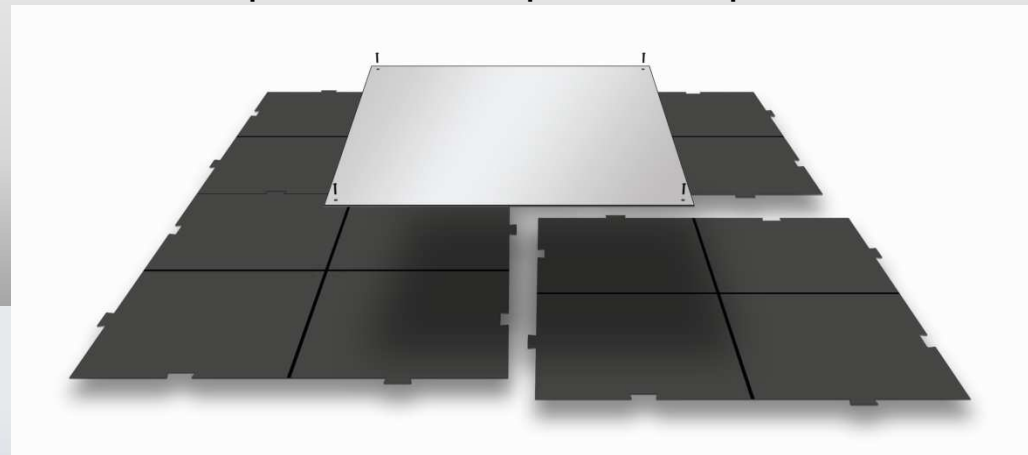
Istruzioni di Posa

Posa a secco su massetto o pavimenti esistenti:

la messa in opera non presenta controindicazioni, sia su fondo in cemento che direttamente su una pavimentazione esistente (anche se dotata di fuga, come le piastrelle in ceramica). E' da subito calpestabile.

Il sistema è inoltre posabile, rimovibile e riposizionabile anche su fondi in cui per motivi di ispezionabilità si vogliono lasciare aperte le tracciature.

Eventuali crepe o umidità residua non compromettono la posa della piastrella.



SISTEMAMEN SM01

Sistema auto posante

Caratteristiche

Le finiture in inox sono molto performanti e resistenti all'usura superficiale (soprattutto la goffrata) e di facile pulizia; la finitura in calamina è unica ed irripetibile in ogni sua partita, in quanto l'ossidazione superficiale generata dai processi lavorativi, origina effetti e sfumature superficiali non riproducibili.

Applicazione

Facile e veloce installazione (70/80 mq al giorno con 2 posatori), immediatamente calpestabile, per uso in ambienti con carichi medio-pesanti; particolarmente robusta e performante la finitura in inox goffrato.



SISTEMAMEN SM01

Sistema auto posante

Materiali finiture

Tutti i metalli utilizzati dispongono di certificazioni di qualità.

Metalli standard:

- acciaio *calamina*
- acciaio inox AISI 430 *liscio*
- acciaio inox AISI 430 *goffrato*
- acciaio inox AISI 304, monolitico e liscio per personalizzazioni ad incisione *laser*



Dimensioni finitura

- Lxh formato standard: 600x600 mm $\pm 0,25$ mm
- Spessore: 7 mm circa

Pesi

Piastra di finitura: Kg 8
Supporto: Kg 2,5

SISTEMAMEN SM01
Sistema auto posante

Finiture Esclusive - CALAMINA

PLANiUM
we work on the floor

La Finitura **calamina** è particolarmente indicata in tutti quegli ambienti in cui si vuole dare un' impronta di unicità, originalità, ma anche "naturalità", in quanto per il suo aspetto e le sue caratteristiche - allo stesso modo di materiali naturali quali ad esempio il legno - "vive" nel tempo, modificandosi parzialmente alla luce e al calpestio.

Si adatta quindi agli ambienti in cui viene posata, ma al tempo stesso risalta per la sua particolare unicità.

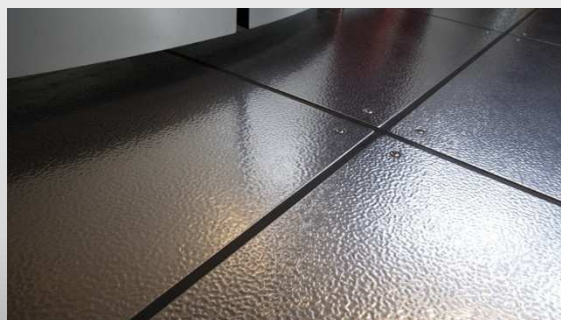


SISTEMAMEN SM01

Sistema auto posante

Finiture Esclusive - INOX

Particolarmente performanti e resistenti all'usura superficiale, risultano le finiture in **inox AISI 430: liscia** e soprattutto **goffrata**, adatta anche a zone carrabili (car dealership/autorimesse) . Entrambi gli inox sono adatti ad ogni ambiente (contract/show room/domestico) in cui si voglia accentuarne la luminosità e l'aspetto high tech, nonché preservare in modo particolare la pulizia e l'igiene.



Sulla finitura **inox AISI 403, in acciaio pieno con finitura superficiale liscia**, elegante ed esclusiva è possibile eseguire personalizzazioni mediante incisioni laser o serigrafia (disegni, brand, textures).

SISTEMAMEN SM01

Sistema auto posante



SISTEMAMEN SM01

Sistema auto posante