

# PLANIUM

## SISTEMAMEN Evolution

Sistema auto posante





**PLANIUM** propone il nuovo ed innovativo **SISTEMAMEN Evolution**, autoposante e senza fughe

**SISTEMAMEN Evolution** ha tutti i numeri per essere altamente performante, prestigioso e competitivo:

Velocissimo da posare e da subito calpestabile: mq 120 al giorno con 2 posatori

Sottilissimo di Spessore: solo 7 mm!

Flessibile nella proposta di vari formati: a partire dallo standard 60x60 cm

Esclusivo nelle finiture: acciaio calamina, acciaio inox AISI 304 goffrato, acciaio inox AISI 304 liscio

Estremamente competitivo come prezzo: contattaci e lo scoprirai

## Voce di capitolato

Sistema autoposante removibile in acciaio inossidabile AISI 430 con finiture di superficie liscia o gofrata (standard 600x600 mm), oppure in acciaio calamina (standard 600 x 600 mm); la finitura viene unita in modo solidale a gomma agglomerata riciclata, di spessore 4 mm. Spessore totale ca. 7 mm.

Le piastrelle si agganciano e si bloccano tra loro mediante piastrine di bloccaggio angolari a quattro fori, dove hanno sede relative viti M5 Torqs antifurto in acciaio inox (con logo) o viti M5 brunite, a brugola e testa piana (per finitura in acciaio calamina).



**SISTEMAMEN Evolution**

Sistema auto posante

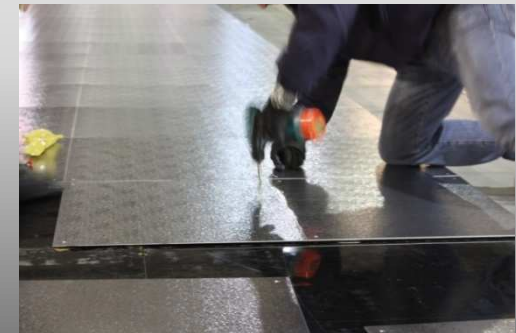
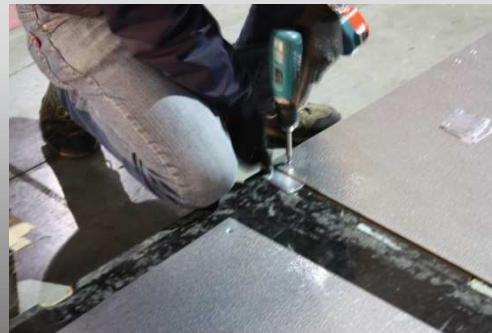
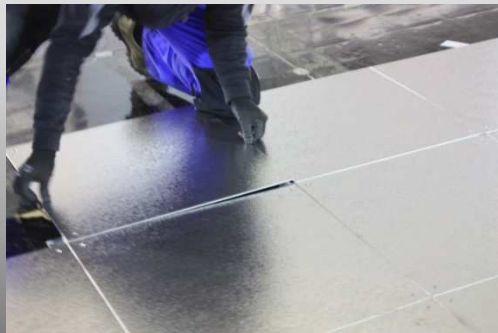
## Istruzioni di Posa

Su massetto o pavimenti esistenti:

posa a secco; il sistema consente la messa in opera sia su fondo in cemento che direttamente su una pavimentazione esistente (anche se dotata di fuga come le piastrelle in ceramica), nonché su massetti in cui si vogliono lasciare tracce a vista ispezionabili.

E' da subito calpestabile.

Eventuali crepe o umidità residua, comunque non compromettono la posa della piastrella.



**SISTEMAMEN Evolution**

Sistema auto posante

## Caratteristiche

Il sistema non ha fughe, quindi garantisce continuità estetica soprattutto nei grandi formati (sino a 1200x2400 mm).

Le finiture in inox sono molto performanti e resistenti all'usura superficiale (soprattutto la goffrata) e di facile pulizia; la finitura in calamina è unica ed irripetibile in ogni sua partita, in quanto l'ossidazione superficiale generata dai processi lavorativi, da' origine ad effetti e sfumature superficiali non riproducibili.

Tutte le finiture sono adatte a carichi medio-pesanti.

## Applicazione

Facile e veloce installazione (100 mq al giorno con 2 posatori), immediatamente calpestabile.

**SISTEMAMEN Evolution**

Sistema auto posante

## Materiali finiture

Tutti i metalli utilizzati dispongono di certificazioni di qualità.

Metalli standard:

- acciaio *calamina*
- acciaio inox AISI 430 *liscio*
- acciaio inox AISI 430 *goffrato*
- acciaio inox AISI 304 liscio , monolitico per personalizzazioni ad incisione *laser*

## Dimensioni finitura

- Lxh formato standard ( $\pm 0,25$  mm) : 600x600 mm, 600X120 mm, 120X120 mm
  - Lxh formati a richiesta: sino a 1200x2400 mm
  - Spessore: 7 mm circa

## Pesi finitura

- Kg 9 circa (riferito al formato 600x600 mm in acciaio calamina)
- Kg 9,7 circa (riferito al formato 600x600 mm in acciaio inox goffrato o liscio)

**SISTEMAMEN Evolution**

Sistema auto posante

## Finiture Esclusive - CALAMINA

PLANIUM

La Finitura **calamina** è particolarmente indicata in tutti quegli ambienti in cui si vuole dare un' impronta di unicità, originalità, ma anche "naturalità", in quanto la calamina per il suo aspetto e le sue caratteristiche - allo stesso modo di materiali naturali quali ad esempio il legno - "vive" nel tempo, modificandosi parzialmente alla luce e al calpestio. Si adatta quindi agli ambienti in cui viene posata, ma al tempo stesso risalta per la sua particolare unicità.



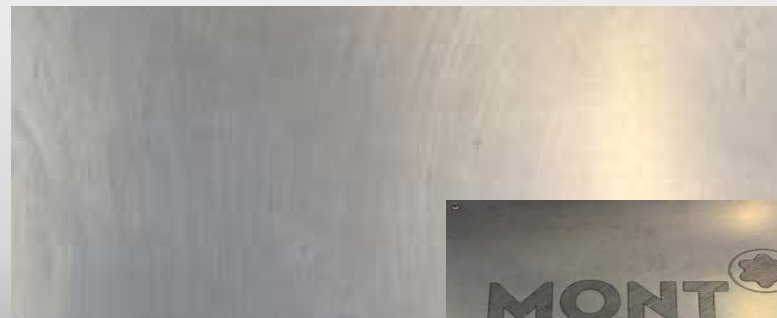
**SISTEMAMEN Evolution**

Sistema auto posante

## Finiture Esclusive - INOX

PLANIUM

Particolarmente performanti e resistenti all'usura superficiale risultano le finiture in **inox AISI 430, liscia** e soprattutto **goffrata** adatta anche a zone carrabili (car dealership/autorimesse/). Entrambi gli inox sono adatti ad ogni ambiente contract/show room/domestico in cui si voglia accentuare la luminosità e l'aspetto high tech, nonché preservare in modo particolare la pulizia e l'igiene.



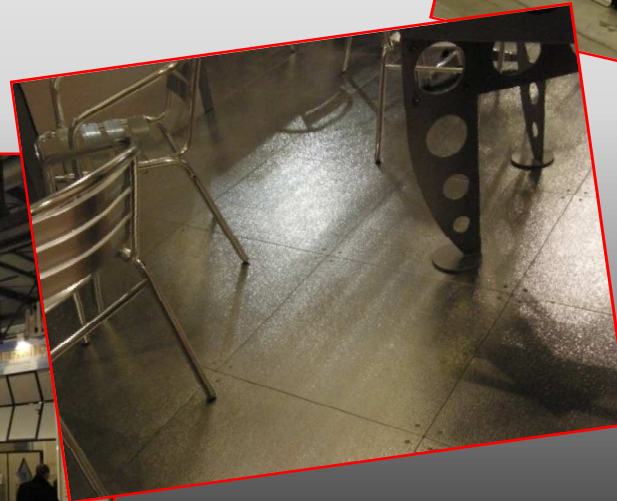
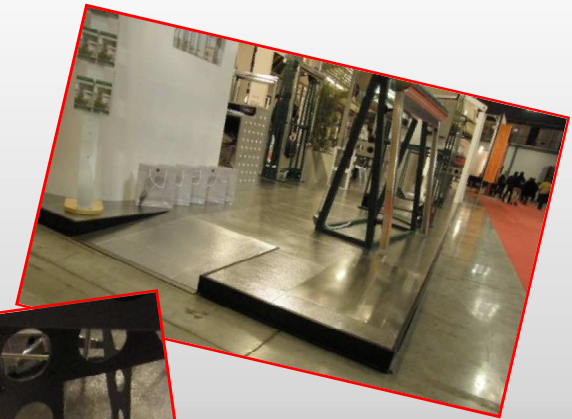
Sulla finitura **inox AISI 304 liscia**, in inox pieno, elegante e levigata è possibile anche la personalizzazione laser con incisione di disegni, brand, textures.

**SISTEMAMEN Evolution**

Sistema auto posante



PLANIUM



**SISTEMAME Evolution**

Sistema auto posante